

# Totalløsning til Intelligent Medicin håndtering (TIM)

Enkel, sikker  
og minimerer  
risikoen for  
fejlmedicinering



# En sikker medicin håndtering - både for borger og sundhedspersonale

Medimi®Smart er mere end en intelligent pilledispenser. Når Medimi®Smart integreres med et omsorgssystem, får du en helhedsløsning fra lægens ordination til borgerens hånd.



## En smart ”helhedsløsning”

- Medimi®Smart har flere forskellige påmindelsesfunktioner, som sikrer at borgeren ikke misser sin medicinering. Hvis borgeren ikke reagerer på lys og lydsignalerne, sendes en SMS til borgeren.
- Inden det er for sent sendes alarm til Falck, som kontakter borgeren.
- På hver kassette findes en QR kode. Denne kontrollerer Medimi®Smart, inden medicinen doseres. Derved dispenseres medicinen efter senest opdaterede ordinationer.
- Medimi®Smart påminder kun, såfremt en borger er ved at glemme, dermed slipper borgeren for unødige påmindelser.

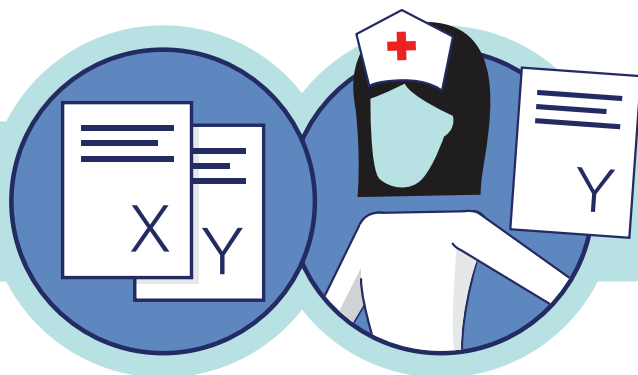
# Ordination

Lægen ordinerer, medicininformation kommer automatisk over i omsorgssystemet via FMK, som igen sendes videre til Apoteket.



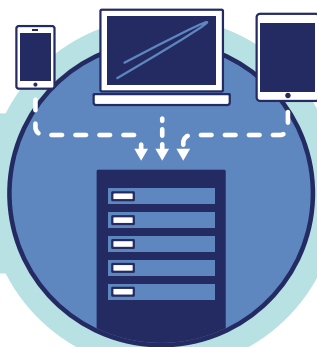
# Fælles Medicin Kort & Omsorgssystem

Medicin information fra læge og Apotek kommer via FMK til kommunernes omsorgssystem.



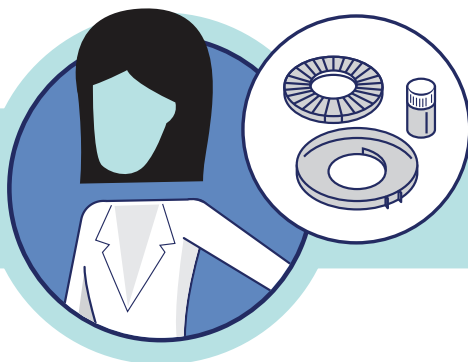
# FlexSuite

Systemet der forbinder information mellem omsorgssystem, Apotek samt Medimi® Smart.



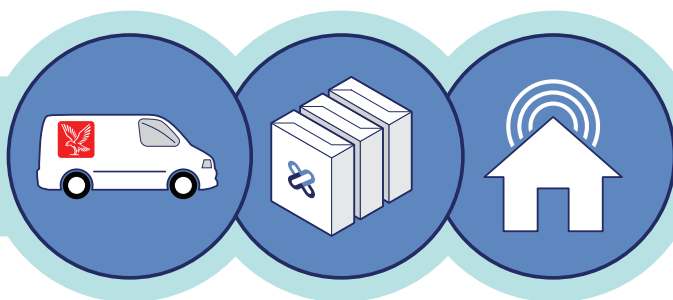
# Medicin

Medicin ompakkes til kassetter af Apoteket



# Leverance

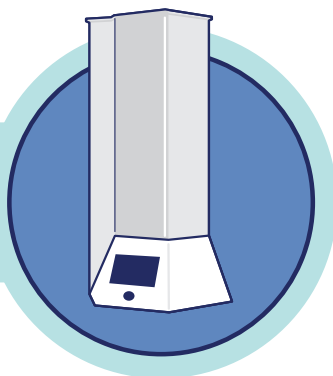
Falck leverer kassetter direkte til borgeren og sætter disse ind i Medimi® Smart.





## Dosering

Medimi<sup>®</sup>Smart doserer og påminder borgeren, på denne måde sker medicineringen under kontrollerede former og risikoen for fejdosering mindskes markant.



**10%** af alle sygehusindlæggelser sker pga. fejlmedicineringer

Tre almindelige årsager til lav compliance er forglemmelse, kompleks medicinering eller manglende kommunikation mellem borger og sundhedspersonale.

Disse fejl kan indebære unødige lidelser for især borgere men også deres pårørende.

## Dobbelt så mange timer...

Fredericia Kommune har i perioden 2002-2016 leveret dobbelt så mange timer i hjemmesygepleje, hvoraf hovedparten af væksten kan henføres til en stigning i ydelser relateret til medicin håndtering.

## Medicin kan være farligt...

- Hvert år dør op mod 5.000 danskere på grund af forkert brug af medicin.
- Op mod 100.000 bliver hvert år indlagt på grund af medicinproblemer.
- Medicinrelaterede indlæggelser koster årligt samfundet 4-6 milliarder kroner.

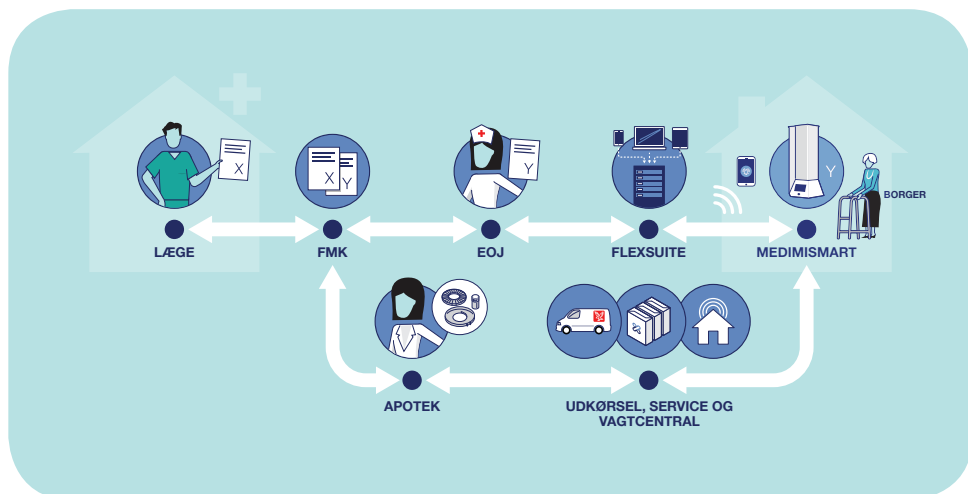
## Fakta

- Over 4 millioner borgere fik medicin på recept i 2011.
- Hver tredje borger lider af en eller flere kroniske sygdomme.
- Der vil være 2 millioner kronikere i Danmark i 2020.
- Mindst hver tredje kroniker tager ikke sin medicin korrekt.

# Vores løsning sikrer:

”rette pille – i rette mængde – til rette tid”

## Helhedsløsningen



# Konsortie og samarbejdspartnere:

## **MedicPen AB**

Enkel og sikker medicinering i hjemmet.

## **CareConsult A/S**

IT-løsninger til omsorgssystemer i danske kommuner.

## **Apotek**

Ompakning af medicin til vores MedimiSmart kassetter.

## **Falck**

Udkørsel, service og vagtcentral til borgere og kommuner.

## **Kontaktinformation**

Telefon: +45 40 830 830

Mail: [info@mediccare.dk](mailto:info@mediccare.dk)

Web: [www.mediccare.dk](http://www.mediccare.dk)



**MedicCare**